





TECHNICKÉ INFORMÁCIE

OBLASŤ POUŽITIA

PSI tesniace goliere sa používajú na hydrostatické utesnenie oceľových, liatinových, medených, azbestovo-cementových, betónových a kameninových potrubí, ktoré prechádzajú cez múry, stropy, podlahy, šachtové otvory, bazény atď.

Ekonomická a spoľahlivá metóda hydrostatického utesňovania

MATERIÁL



Vysoko kvalitná guma

- Pevnosť v ťahu
- Max. natiahnutie do pretrhnutia
- Tvrdosť podľa Shorea A
- Max. prevádzková teplota
- Min. prevádzková teplota

Hodn./Jedn

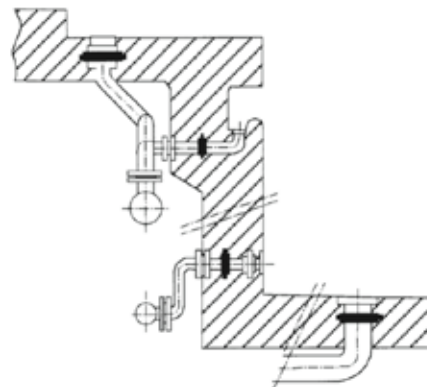
- 9,5 N/mm²
- 2 500 %
- 45 +/- 5°
- 80 °C
- 40 °C

TESNOSŤ

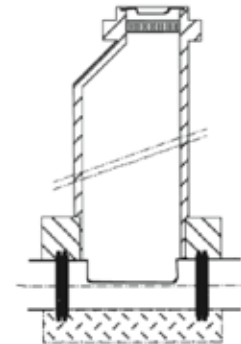
Upozornenie: PSI tesniace goliere nie sú kotevné body

Tesnosť voči podzemnej a tlakovej vode pre potrubie s vonkajším priemerom:
od 32 mm do 315 mm = do 5 barov
nad 355 mm = do 4 barov

PRÍKLADY POUŽITIA



bazén

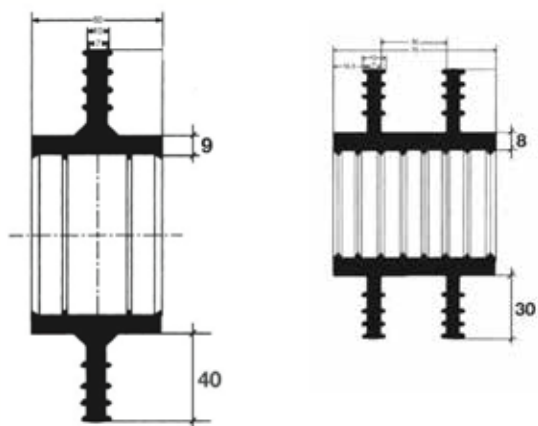


prechod cez bet. šachtu





TESNIACE GOLIERE



TESNIACI GOLIER

Nad \varnothing 355 je dostupný v prevedení
ako dvojitý

zľavová skupina "A"

Kód	\varnothing	DN (mm)	Rozsah upnutia (mm)	Cena EUR/ks
1-011-00004	32	25	29-32	33,95
1-011-00005	40	32	38-42	33,95
1-011-00006	50	40	48-53	33,95
1-011-00007	63	50	60-64	35,12
1-011-00008	75	65	71-80	38,39
1-011-00009	90	80	84-92	40,13
1-011-00010	110	100	105-116	43,40
1-011-00011	125	125	120-130	46,55
1-011-00012	140	125	135-148	47,48
1-011-00013	160	150	154-166	47,72
1-011-00014	180	175	175-190	49,40
1-011-00015	200	175	195-210	50,27
1-011-00016	225	200	215-230	51,98
1-011-00017	250	225	245-260	53,15
1-011-00018	280	250	275-290	55,61
1-011-00019	315	300	310-327	70,34
1-011-00028	355	350	350-365	95,62
1-011-00020	400	400	395-410	114,49
1-011-00021	450	450	440-460	120,49
1-011-00022	500	500	495-515	134,73
1-011-00023	560	550	555-580	147,30
1-011-00024	630	600	625-650	161,49
1-011-00025	710	700	705-735	177,89
1-011-00029	800	800	795-830	197,30
1-011-00027	900	900	895-930	235,78
1-011-00030	1000	1000	995-1030	277,11
1-011-00031	1200	1200	1195-1240	326,93
1-011-00026	1400	1400	1395-1450	348,02